

# 葦森の風

## 速報；新校舎の概要

昨年末頃から、ようやく新校舎の外観が姿を現すようになり、現在では、国道からもはっきりと見られるようになってきました。

平成23年の秋頃から校舎の解体作業が始まり、約2年半の工期を経て、完成がようやく間近に迫ってきました。「岡山市初の小中一体型校舎の小学校・中学校」ということで、注目されています。2月末に正式な引き渡し完了すると聞いていますが、それまでは、学校関係者も勝手に校舎内には入れません。しかし、先日、来年度準備のために特別に許可され、内部に入ることが許されました。まだ、工事中の箇所もあり、備品が入っていませんが、撮影してきた写真のいくつかを、掲載させていただきます。

【写真の説明は、その下段に記しています。】

### 【1階】



校外北側から



校地内北側から



中学生昇降口



1階昇降口付近



放送スタジオから



1階から見上げた天井



生徒会室



相談室



PTA・地域室



PTA・地域室



技術教室



放送スタジオ



1階から見上げた光景



天井のようす



給食室前



中学校保健室



西側の光景



給食室前



中学校玄関付近



東方向体育館

### 【2階】



2階から見たギャラリー



2階から見上げた天井



パソコン教室



小中図書館



小中図書館



会議室



2階から見たギャラリー



職員室入口カウンター



入口から見た職員室



職員室側から見た入口



理科室



西側の光景



中学校普通教室前



教室前手荒い



職員室前廊下



教室表示プレート

### 【3階】



3階から見たギャラリー



3階から見た南西部



3階から見た東方面



3階から見た南東部



被服教室



被服教室



工作室



調理教室



西側の光景



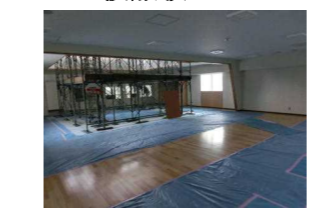
給食室前



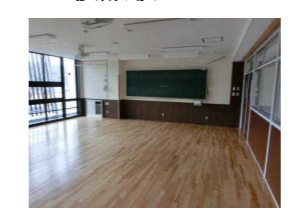
中学校玄関付近



東方向体育館



音楽教室・交流ホール



普通教室



普通教室



生徒ロッカー



北東部階段



和室



3階から見た西部



プール

※足守中学校のホームページにも掲載します。ご覧ください。