

美術自主課題 **イカス!顔面探索♡** 略して **イカ!たん♡**

皆さんはシュミラクラ現象って聞いたことありますか？三つの点が逆三角形に並んでいると、人間はそれを「顔」と認識してしまうことがあるというアレです。

人が自然界で生き残るために獲得した能力であるとか何とか…。まあ、難しいことは置いておいて、美術科としては「色と形」で自由な発想を楽しむことが大事。

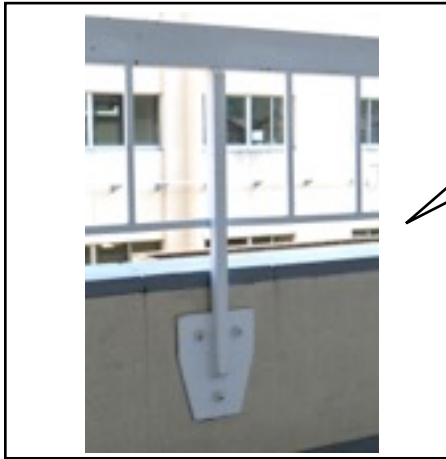


**イカたんからのお願い**  
無理しないで♡必ず自分の家の中から、家から見える範囲で探してください。不要不急の外出はしないでください。

コレです

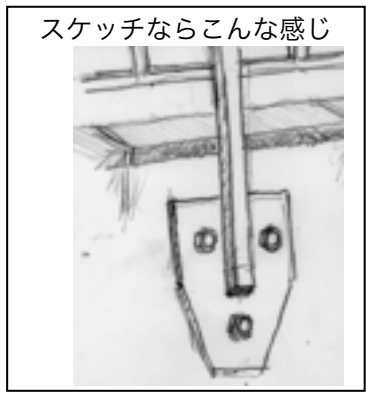


**問題** あなたの家の中で顔に見えるものを見つけてスケッチするか、写真を撮り、そいつ(?)が言いそうなセリフをつけて提出しなさい。



僕が支えるよ♡  
ぬ〜ん!

中山中、北館ベランダで会えます。みんなを支える手すりを支えています。  
そう考えるとかなりのイケ男ですが、はにわ顔です。残念なイケメンです。



左や上の例を参考に「どこで見つけたか、それは何か、感想」も書いてください。

なおかつ暇なら調べて見たい関連用語 / 「パレイドリア」 / 「見立て」 / 「アポフェニア」



----- 切り離し -----



チャレンジノートに書いてくれてもOKです。名作は美術室に展示します。

学年	クラス	出席番号	氏名

スケッチor写真

セリフ

解説