



# な か ま

岡山市立芳泉小学校ひばり分校  
第2学年 学年だより10月号  
2019年9月30日(月) 発行

## 実りの秋到来

1年間の学校生活の折り返しとなる10月になりました。学校でも多様な体験を積み、自分の成長を感じる場面が多く見られるようになってきました。日々の学習、係や当番活動を通して、自分の成長だけではなく、友達の成長や良さをより一層感じとり、学年目標である「なかよくがんばる子」にむかって進んでいきたいと思っています。また、今月には校外学習でいもほり体験も計画しています。秋の季節を味わいながら、運動に勉強に充実した日々が過ごせるようにしていきたいと思っています。引き続き、ご協力よろしくお願ひ致します。

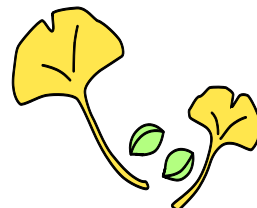


### 行事予定

日	月	火	水	木	金	土
		1 下校指導	2	3 登校指導 下校指導	4	5
6	7 学年朝礼	8 絵本のとびら 避難訓練 下校指導	9	10 登校指導 下校指導 自払い1次	11	12
13	14 体育の日	15 下校指導	16 月曜時間割	17 登校指導 下校指導	18	19
20	21 下校指導 自払い2次	22 即位礼正殿の儀	23	24 登校指導 下校指導	25 校外学習	26
27	28 家庭学習 チェック週間 (~11/3まで)	29 下校指導	30 就学時健康診断 12:25下校	31 登校指導 下校指導		

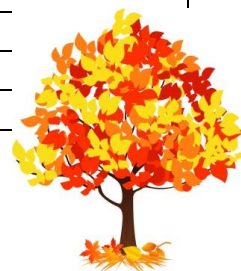
### 11月の主な行事

- 9日(土) PTA友愛セール
- 27日(水) 子ども音楽会
- 30日(土) 土曜授業 学習・音楽発表会



## 学習予定

教科	学習内容
国語	お手紙 主語と述語 漢字の読み方 秋がいっぱい しかけカードの作り方 おもちゃの作り方
算数	計算の順序 かけ算(1)
生活	さつまいもをしゅうかくしよう 聞いて聞かせてまちのすてき
音楽	いろいろな音をたのしもう
図工	どきどきカード キラキラシャボンで
体育	てつぼうあそび マットあそび うごきをつくるあそび



## お願いとお知らせ

### ○ 校外学習 25日(金)

生活科の学習の一環として、「小串観光いも掘り園」へ行きます。友達と仲良く関わりながら、自然に親しむことをめあてに活動します。詳しくは、後日お知らせします。当日は、お弁当が必要です。よろしくお願いいたします。

### ○ 生活科準備物のお願い 生活科⑥ 教科書P.47～56を参考にしてください。

生活科「うごく うごく わたしのおもちゃ」という単元で、おもちゃ作りを通した学習が始まります。お家で出た廃材(空き箱、カップ麺の容器、紙パック等)を捨てずにご家庭で集めておいてください。

### ○ 図工準備物のお願い 図工⑥ 教科書P.22を参考にしてください。

11月に学習予定の「コロコロ大作戦」で使用します。下記のことを準備してください。

- ① 動かすもの 例:大きめのカップなどの空き容器、テープなどの芯、空き箱 など
- ② エンジン 例:ビー玉、スーパーボール、乾電池(単1・単2) など

## 音楽・学習発表会のお知らせ

期日 令和元年11月30日(土)

<学習発表会> 各教室

3年 8:40～9:15

1年 9:25～10:00

5年 10:05～10:50

<音楽発表会> 体育館

開場 10:15

2年 11:00～11:15

4年 11:20～11:40

6年 11:40～12:00

・4月にお配りした「参観日・懇談会等の予定表」から時間帯が変更されています。

## 10月集金のお知らせ

給食費	5,000円
PTA会費	300円
校外学習費	1,700円
<b>計</b>	<b>7,000円</b>