

ほけんだより



～新年度スタート 4月号!～

ご進級 おめでとうございます!

新2年生のみなさん、ようこそひばり分校へ! 新3年生のみなさん、いよいよ分校の
お兄さん・お姉さんでですね! 新しい教室、新しい友達、新しい先生にドキドキしているかもしれません。
保健室では心も体も元気に学校生活を送ることができるようにお手伝いします。(ほけんだより)では、
保健行事や情報についてお伝えしていきます。どうぞよろしくお願いいたします。



ひばり分校保健室 廣澤

保健室、どこなところ?

- ① ケガをした時、かたんな手当てをします。
- ② 調子が悪いときにベッドやソファで休めます。
- ③ じせからだにフイアのほん本があります。



おうちの方へ

保健室での手当ては、その日に学校で(登校中含む)起きたケガの応急処置です。
医療機関・保護者の方にお子様をお渡しするまでの手当てを行います。何日も続けたの
処置、おうちでのケガの対応、薬や目薬を与えるなどの医療行為はできませんのでご了承ください。
また、保健室のベッドでの休養は1時間までです。休養しても回復しない場合には、お迎え
に来ていただくこととなります。ご理解、ご協力をよろしくお願いいたします。

～健康診断が始まります～

健康診断とは?

4月から6月にかけて「健康診断」を行います。
お子様が元気に学校生活を送ることができるよう、
体の具合が悪いく所はないかを調べます。
異常が疑われた場合は、「治療のお知らせ」の用紙
をお渡します。「治療のお知らせ」ももらった上で、
早めに専門医を受診し、経過結果をお知らせ下さい。

受診しても「異常なし」であることもありますが、これは
学校の健康診断が「スクリーニング」(病気の異常の
疑いがあるものを選り出す)であるためです。確定
診断ではありませんので、ご理解下さい。

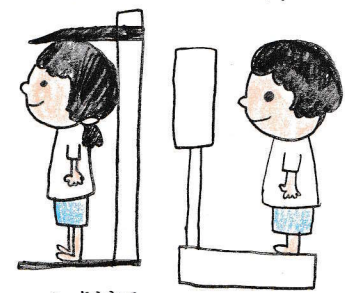
お世話になる校医の先生方

- 内科 福田 博道 先生 (ふくだ 小児科)
- 歯科 杉山 真一 先生 (すぎやま デンタルクリニック)
- 眼科 藤井 洋子 先生 (ふじい クリニック)
- 聴科 與田 茂利 先生 (よくだ クリニック)
- 薬剤師 金子 生 先生 (こね 薬局 泉田店)

ひばり分校のみなさんが健康に
学校生活を送れるように温かく見守り
させていただきます。

身体測定

どのくらい成長しているかを調べます。



・体操服で測ります。

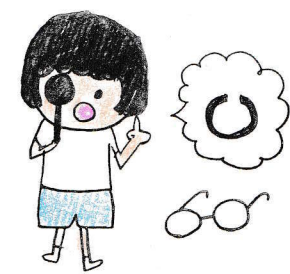
① 髪の毛を結ぶ時は、頭の上

後ろにくっついて下さい。

・乗り降りにはしづかにゆくりしましょう。

視力検査

どのくらいものが見えるかを調べます。



・めがねがある人は必ず

持って来て下さい。

・目はこすりません。

聴力検査

きちんと音が聞こえているかを調べます。



・前の日までに耳を洗って

おきましょう。

・検査は小さい音を聞くので、静かに待ちます。

健康診断予定表

月	火	水	木	金	土	日
4月 8	9	10	11	12	13	14
始業式	退任式		入学式 分校は休み	聴力検査 2年生	休	休
15	16	17	18	19	20	21
	聴力検査 3年生・4年生		身体測定 3A・3B・3C		休	休
22	23	24	25	26	27	28
身体測定 3D・3E・4年生	耳鼻科検診 1A・2A・2B	尿検査(全員) 身体測定 2A・2B・2C 内科検診 3A・3B・3C	尿検査(全員) 身体測定 2D・2E・2F		休	休
29	30	5月 1	2	3	4	5
休	休	休	休	休	休	休
6	7	8	9	10	11	12
			内科検診 1年生・3D・3E		休	休
13	14	15	16	17	18	19
耳鼻科検診 1B・2C・2D	耳鼻科検診 1C・2E・2F	眼科検診 全員	尿検査(二次) 歯科検診 全員	内科検診 2A・2B・2C	休	休
20	21	22	23	24	25	26
		内科検診 2D・2E・2F			休	運動会

内科検診

前日(ぜんじつ)にすること

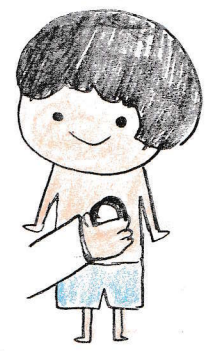
- お風呂に入って、顔や体をきれいにします。
- 手足のつめを切ってもらいます。
- 下着や服に名前が書いてあるか確認します。

持ってくるもの

- 体擦服

気をつけること

- 待っている間、静かにします。
- 上の服と服ぐので、素早く着替えます。



耳鼻咽喉科検診

前日(ぜんじつ)にすること

- おうちの人に耳鼻をしてもらいます。

持ってくるもの

- ティッシュ(鼻水が出たらとるよう)。

気をつけること

- 耳が出るように髪の毛を整えます。
- 待っている間、静かにします。



眼科検診

前日(ぜんじつ)にすること

- 顔をきれいにあらいます。
- 目ヤにがついてはいいかたしかめます。

気をつけること

- 待っている間、静かにします。



歯科検診

朝(あさ)にすること

- 朝ごはんを食べたあとに、しっかり歯みがきをします。

気をつけること

- 待っている間、静かにします。
- 口をあけて、と言われたら、しっかり大きく口をあけます。



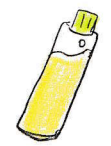
尿検査

前日(ぜんじつ)にすること

- 寝る前には必ずトイレに行きます。

朝(あさ)にすること

- 起きたらすぐにトイレに行きます。
- 出始めの尿は捨て、途中の尿を取ります。



今年度は10連休の影響もあって、健康診断のスケジュールがまっています。お家でも予定と一緒に確認してあげてください。