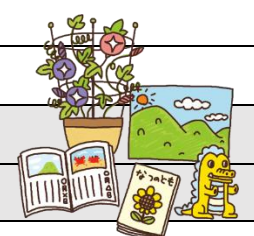
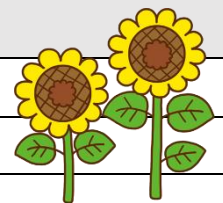



# 8月 行事予定



日	月	日	行事予定
1	日		
2	月		図書館開館
3	火		
4	水		図書館開館
5	木		
6	金		
7	土		
8	日		山の日
9	月		振替休日
10	火		光南台公民館主催行事(家庭科室)
11	水		
12	木		
13	金		学校園閉庁日
14	土		
15	日		
16	月		
17	火		
18	水		
19	木		図書館開館
20	金		
21	土		
22	日		PTA 奉仕作業 8:00~
23	月		
24	火		
25	水		
26	木		
27	金		
28	土		
29	日		
30	月		2学期始業式 3校時 11:35頃下校 
31	火		3校時 町別児童会 11:35頃下校 山の学校説明会 16:00~



※  は、スクールカウンセラー来校日です。

