



学校だより
No.3

かしの木通信

令和4年5月19日
岡山市立灘崎小学校

灘崎小学校

検索

<http://www.city-okayama.ed.jp/~nadasakis/>

おめでとう 116周年

児童朝会で開校記念のお話をしました。

灘崎小学校は創立116年です。歴史がある学校です。

本校にはその歴史を証明する物がいくつかあります。1つ目は、校長室にある今までの校長先生の写真です。全部で27人の校長先生の写真があります。100年以上前の写真が残っていることにびっくりします。2つ目は、明治40年9月13日に校舎の工事を始めたことが書かれている木の札です。これは玄関にガラスケースに入れて飾ってあります。灘崎小学校はこの札に書かれている明治40年(1907年)の4月1日月曜日に生まれました。その時の名前は「灘崎尋常小学校」と言いました。

それよりも35年も前に灘崎小学校のもとになる学校が作られました。今の迫川分校です。明治5年(1872年)のことです。迫川に小学校がつくられ、片岡に分教場ができました。だから迫川分校は今年創立150年です。迫川分校にも、歴史を証明する物が残っています。それはわくわくルームのそばにあるソテツです。このソテツの年は130歳くらい。迫川分校に植えられてからは90年くらいたちます。はじめは1.5mくらいだったそうですが、今では5m以上になっています。

迫川分校ができたのは明治の初めのころです。明治になってまもなく日本全国に誰でも通える学校をつくるのが決まりました。でも、日本全国で一斉に始めたことなので国もお金がありません。すると、灘崎では地域の方がお金を出し合って小学校を建てたそうです。地域の方々が自分たちのお金を出し合うということは、学校がとても大切だと思ったからなのですね。すごいなあと思います。

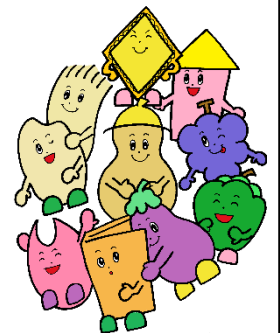
それから150年、迫川分校も本校も、ずっと、地域の方が学校や子どもをととても大切にしてください。

今までの長い間にはいろいろなことがありました。その中の「なだっこ宣言」と「なだちゃん」の話をしていきます。

私たちが大切にしている「なだっこ宣言」が作られたのは2012年、今から10年前です。学校をよりよくするために、運営委員会が中心となって、全校で意見を出し合って決めたそうです。先生が決めた言葉ではなく、子どもたちが自分でつくったところに値打ちがあります。その頃の6年生が「なだっこ宣言を灘崎小学校の伝統になるようにしていきたいです。」という言葉を残しています。今年の始業式でもなだっこ宣言のお話をしました。あらためて、「なだっこ宣言」を大切に、本気で取り組み、「伝統」にしていきたいです。

そして、なだちゃん。これは「なだっこ宣言」よりすこし前に、灘崎小学校のみんなの気持ちを一つにしていこうと、マスコットキャラクターとしてつくられたそうです。「ひょうたん」をモチーフにつくっています。このなだちゃんには仲間がいます。この仲間たちにも名前がついています。これらのなだちゃんやその仲間についても調べてみると、灘崎小学校や灘崎の地域のすてきなところや大切にしていることが分かります。

長い歴史のある灘崎小学校や迫川分校です。なだっこや迫川っ子であることを自慢に思えるような、自信がもてるような学校をつくっていきましょう。



遠足・校外学習・山の学校

「麦秋」を迎え、学校の周りの麦畑は黄金色に近づき、さわやかな風に吹かれています。分校のサクランボは赤く輝くかわいらしい実をたわわにつけています。



そんなさわやかな中、4月28日に遠足や校外学習、5月6日に「山の学校」を実施しました。

1・2年生 <サウスビレッジ>

歩いて行きました。この遠足には『本校と分校』『1年生と2年生』の交流という2つのめあてがありました。一緒に遊んだり、お弁当を食べたりして楽しく過ごしました。



3年生 <学区探検・分校での交流>

本校児童が歩いて学区の様子を見ながら分校へ到着。交流会を楽しみました。分校の3年生が本校の3年生を案内して、学校探検もしました。

4年生<児島湖流域下水道浄化センター・玉野東清掃センター>

私たちが使っている水をきれいにしている施設やごみの処理をしている施設の方の話を聞きました。実際に設備を見ることで学べる事は多かったです。

5年生<山の学校>

日応寺の少年自然の家に日帰りで行きました。昨年度、一泊で「山の学校」に行く予定でしたが、実施できず延期になっていました。日帰りでしたが、5年生になって行くことができました。ネイチャーワークをして、自然を満喫しました。

6年生<吉備路>

備中国分寺、作山古墳、造山古墳などに行きました。当時大きな勢力をもっていた吉備のくこの歴史にふれることができました。

5, 6月の主な行事予定

日 曜	本 校	分 校	日 曜	本 校	分 校
5/20 (金)		本校登校日	6/3 (金)	プール掃除(6年) 山の学校保護者説明会(4年)	はざかわっ子タイム
21 (土)	運動会・引き渡し訓練		4 (土)		
22 (日)			5 (日)		
23 (月)	振替休業日		6 (月)	児童朝会・教育相談	
24 (火)	運動会予備日	運動会・引渡訓練予備日	7 (火)		
25 (水)			8 (水)		プール日・教育相談
26 (木)	歯科検診(5・6年)		9 (木)	プール授業開始	
27 (金)	6校時授業(4-6年)		10 (金)	学校集金引落日	教育相談
28 (土)			11 (土)		
29 (日)			12 (日)		
30 (月)		児童朝会	13 (月)		児童朝会・誕生会・教育相談
31 (火)	内科検診(3・4年)		14 (火)		
6/ 1 (水)	眼科検診	プール開き・眼科検診	15 (水)	尿検査(2次)	プール日
2 (木)	避難訓練		16 (木)	心臓検診(1年)	心臓検診(1年)

