

# ピース



岡山市立西大寺小学校

2年生 学年通信

R6. 4. 8

## ご進級おめでとうございます

本日は、お子様の第2学年へのご進級おめでとうございます。いよいよ今日から子どもたちは2年生としての第一歩を歩み始めました。

1年間、いろいろなことを経験しながら自分の力を伸ばしたり、助け合って友情を深めたりしていきます。お子様が心身共に大きく成長できるよう、担任一同力を合わせてがんばりたいと思います。ご家庭のみなさまのご理解とご協力をどうぞよろしくお願いいたします。



### ～担任紹介～

#### 1組 高原 明日香

今年度も、子どもたちの成長を近くで見ることができると、大変うれしく思います。一日一日を大切に一緒に思い出をたくさんつくりたいと思います。どうぞよろしくお願いいたします。

#### 2組 森 一真

できることが一つでも多くなるような、実りのある一年にしていきたいと思えます。皆さんと学んだり、遊んだりするのがとても楽しみです。どうぞよろしくお願いいたします。

#### たんぼぼ1組 岡田 真理

今年度も皆さんの成長をそばでみる事ができると今から楽しみです。皆さんと一緒に私も頑張っていこうと思います。どうぞよろしくお願いいたします。

## お知らせとお願い

### ☆学習道具について

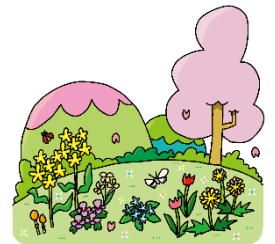
学習に使うノート(算数・漢字)は使い方の勉強もしますので、学年でそろえて購入いたします。算数のノートは2冊目も学年でそろえて購入いたします。算数は3冊目、漢字は2冊目からは、同じマス目のものでしたらどこで購入していただいても結構です。購買にも1冊170円で用意しております。連絡帳は、1年生の時に使用していたものを引き続きご使用ください。

#### ふでばこの中

2Bえんぴつ	3~4本
6Bえんぴつ	1本
赤えんぴつ	1本
青えんぴつ	1本
名前ペン	1本
けしゴム	1こ
ものさし	1本

### ☆提出物について

本日、保健関係の書類などが入った茶封筒を配付しています。お忙しいとは思いますが、必要事項を記入していただき、配付した茶封筒に入れて、15日(月)までに必ず提出して下さい。



## ☆入学式について

11日(木)は、入学式のため、2年生は家庭学習になります。

## ☆家庭確認日について

4月19日、22日、23日は家庭確認日となっています。昨年度と同様に、担任がご家庭の場所や通学路等を確認させていただきます。

面談はなく、お家で待機していただく必要はありません。



## 4月の予定



### 4月の学習予定

国語	はなしたいこと、ききたいこと、すきなこと 風のゆうびんやさん としょかんへ行こう かん字の書き方
算数	ひょうとグラフ たし算とひき算 時こくと時間
生活	春だ 今日から2年生 ぐんぐんそだて わたしのやさい
音楽	音楽でみんなとつながろう
図工	すきなことなあに ねん土がうごき出す
体育	ゆうぐあそび かけっこ・リレー
道徳	大きくなったね 金のおの 本がかりさんがんばっているね

### 4月集金のお知らせ

学年集金日 10日(水) 2,000円  
<内訳>

日本スポーツ振興センター掛金	460円
漢字ノート(2冊)	340円
算数ノート	170円
書写ノート	340円
計算ドリル	370円
計算ドリルノート	190円
消耗品費	130円
<b>合計</b>	<b>2,000円</b>

### ☆下校について

2年生は、月～木曜日まで5校時で15時頃下校、金曜日は6校時で15:50頃下校となります。

- ・できるだけ誰かと一緒に下校する。
- ・寄り道をせずに下校する。
- ・決められた道を下校する。

学校では上記のことを指導しております。ご家庭でも声をかけていただけるとありがたいです。よろしく願いたします。

1	月	
2	火	
3	水	
4	木	
5	金	
6	土	
7	日	
8	月	新任式   学期始業式 短縮3校時 11:30頃下校
9	火	短縮4校時 12:15頃下校
10	水	学年集金日 給食開始 短縮4校時 13:10頃下校
11	木	入学式 家庭学習日
12	金	
13	土	
14	日	
15	月	放送朝会 茶封筒提出締切
16	火	身体測定 視力検査
17	水	
18	木	岡山市学力アセス
19	金	家庭確認日 13:30頃下校
20	土	
21	日	
22	月	学年朝会 家庭確認日 13:30頃下校
23	火	聴力検査 家庭確認日 13:30頃下校
24	水	町別児童会
25	木	
26	金	参観日 学級懇談 5校時下校
27	土	
28	日	
29	月	昭和の日
30	火	1年生を迎える会 開校記念行事 異学年交流