

アタマジラミのチェックについてお願い—おうちの方へ—

アタマジラミは、季節に関係なく1年中発生し、学校や家庭など人が集まる場所で人から人へうつていきます。これからプール学習が始まりますので、ご家庭で必ずチェックをお願いいたします。

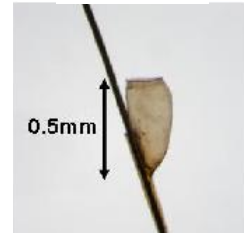
アタマジラミとは

アタマジラミの成虫は(図1)体長が2~3mmくらいの大きさです。頭皮から血を吸うため、かゆみが出てきます。毎日数個の卵を産みます。卵は(図2)乳白色の円形で、0.5mmほどの大きさをしています。卵は髪にしっかりとくっついていきます。

〈図1〉



〈図2〉



感染の仕方

頭髮から落ちたり、離れたりした成虫が移動して他の人にうつります。子ども同士は、学校では頭を寄せ合ったり、家では一緒に寝たりすることがあるため感染しやすいです。またタオル・くし・帽子などの貸し借りも感染するきっかけとなります。寝具やタオルを共有しているご家庭は、家族間の感染にもお気をつけください。

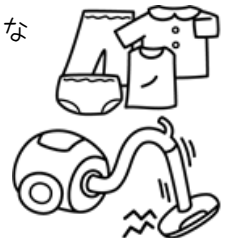
チェック法

成虫や幼虫は動きが速いため見つけにくいですが、卵や抜けがらは、見つけることができます。後頭部や耳の後ろにあることが多いので、髪をかき分けて丁寧に見ていきましょう。ふけやよごれと間違えやすいですが、卵は指をすべらせて取ろうとしてもなかなか取ることができません。



もし見つかったら

- ぬらしたすき櫛で、髪（髪）の根元から先までとかし、卵や成虫を取り除きましょう。可能な場合、卵のついた髪を切ったり、髪（髪）の毛を短くしたりするとよいです。
- 毎日、根元まで丁寧にシャンプーをしましょう。アタマジラミ駆除剤を使うと効果的に成虫を駆除できます。(病院や薬局に相談してください。)
- まくらカバー・シーツ・タオルなどは毎日取り替えて洗濯しましょう。



※アタマジラミは、清潔な暮らしをしているかどうかとは、関係ありません。どのお子様もかかる可能性があります。誤った知識によりお子様が傷つくことのないよう、学校でも配慮した対応を心がけてまいりますので、ご家庭でもご理解とご協力をよろしくお願いいたします。