

2年生がスタートして、半月余りが経ちました。子どもたちは新しいクラスにも慣れ、元気に過ごせているようです。5月から子どもたちが青空に泳ぐこいのぼりのように生き生きと学校生活を過ごせるよう、努力していきたいと思います。健康面に気を付けながら元気な笑顔を見せてほしいと願っています。

5月の行事予定

1	水	町別児童会(5校時)・一斉下校	17	金	スポーツフェスティバル準備(給食後13:20下校) スクールカウンセラー教育相談日
2	木	教育相談日	18	土	スポーツフェスティバル A4 日程 12:30 下校
3	金	憲法記念日	19	日	
4	土	みどりの日	20	月	振替休業日
5	日	こどもの日	21	火	スポーツフェスティバル予備日
6	月	振替休日	22	水	耳鼻科検診(2F たんぼぼ)
7	火	教育相談日 時間割配布 内科検診(2ABCたんぼぼ)	23	木	
8	水	眼科検診(2ABCDEF)	24	金	スクールカウンセラー教育相談日
9	木	水着・長袖体操服注文 おそうじボランティア	25	土	
10	金	スクールカウンセラー教育相談日 学年集金(4・5月分)引き落とし日 自主勉の日	26	日	
11	土		27	月	眼科検診(たんぼぼ)
12	日		28	火	
13	月	放送朝会 就学援助第一次申請 受付(~6/7まで オンラインまたは郵送)	29	水	
14	火	尿検査(1次・2次) 耳鼻科検診(2ABCDE)	30	木	交通安全教室
15	水		31	金	避難訓練 スクールカウンセラー教育相談日
16	木				

*2年生から6校時授業が始まっています。毎週火曜日は、6校時まで授業があり、その後下校となります。行事等により火曜日に5校時で下校する場合は、お知らせいたします。

6月の
主な行事

10日(月) プール開き 11日(火) 内科検診(2DEF)
10日(月)・11日(火)・13日(木)~17日(月) お話タイム
22日(土) オープンスクール 災害時児童引き渡し訓練(A3日程)

学習予定

教科	学習内容
国語	たんぼぼ かん字をつかおう (2) かんさつしたことを書こう かたかなで書くことば 名前を見てちょうだい
算数	長さ たし算とひき算のひっ算 (1)
生活	ぐんぐんそだて わたしの野さい
音楽	はくのまとまりをかんじとろう ドレミであそぼう
図工	くつつきマスコット えのぐじま
体育	スポーツフェスティバルの練習 おに遊び 走・跳の運動遊び
道徳	ぼんたとかんた ありがとうって言われたよ ーりん車 がまんできなくて

◎筆記用具についてお願い

- ・学校では、鉛筆キャップや短い鉛筆を長くするための補助用具、折り曲げ式のものをさしは等は、学習用途以外で遊びに使ってしまうことがあるので、控えてください。
- ・6B、2B鉛筆、赤鉛筆、青鉛筆、定規を入れてください。
- ・今一度、筆記用具にも記名をよろしくお願ひします。

◎マスクについて

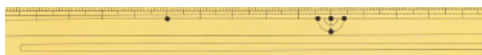
給食時に毎日使いますので用意をよろしくお願ひします。使った後は、洗濯(補充)も忘れずお願ひします。

また、ハンカチ・ティッシュも忘れていないか、声掛けをお願ひします。

◎30cm竹ざしをご用意ください

5月8日(水)まで

算数「長さ」の学習で使います。ご家庭で用意していただくようになりますが、販売でも購入いただけます。記名をしてご準備をよろしくお願ひします。(竹ざし 180円)



◎水彩絵の具セット

使用したパレットや筆は家で洗います。その日のうちにきれいに洗い、忘れずに持ってくるようにしてください。また、絵の具セットは、学校で使用するときだけ持ってきて、絵の具の学習が終わると家へセットごと持って帰りますので、ご家庭で保管をお願ひします。

学年集金(10日)

ノート4冊	640円
スポーツ振興センター掛金	460円
名札	120円
連絡袋(ピンク)	30円
漢字ドリルノート	200円
漢字ドリル	370円
計算ドリルノート	200円
計算ドリル	370円
国語テスト	350円
算数テスト	350円
書写ノート	340円
くつつきマスコット(図工)	300円
学年費	270円
合計	4,000円

水彩絵の具セットの中に入れておく物

水彩絵の具 12色くらいのもの、パレット、筆洗い用バケツ
画筆(特大1本・大1本)、パレットが入るくらいのビニール袋1枚
古タオル2枚(雑巾やハンドタオルくらいの大きさで、絵の具バッグに入れやすいものをお願ひします。筆などをふきます。)