

令和4年度 岡山市教育に関する総合調査アンケート集計結果～児童～

【グラフの見方】

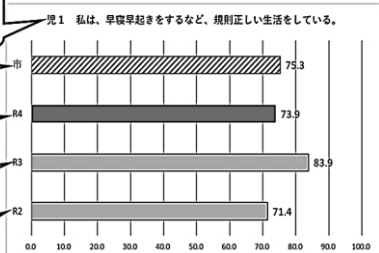
質問内容
 児-児童への質問項目 保-保護者への質問項目
 職-教職員への質問項目

市：市全体の肯定的な回答の割合

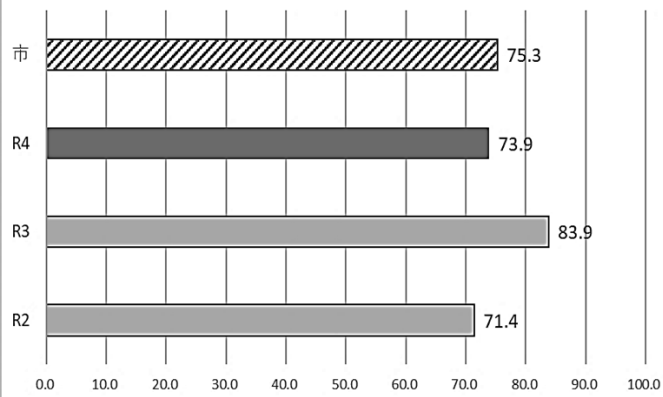
R4：本年度の竹枝小学校の肯定的な意見の割合

R3：昨年度の竹枝小学校の肯定的な意見の割合

R2：令和2年度の竹枝小学校の肯定的な意見の割合



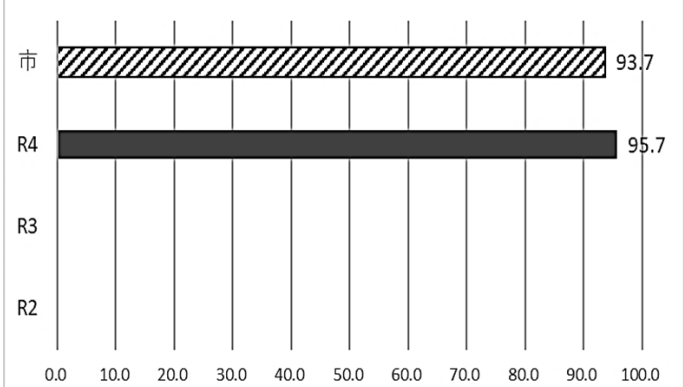
児1 私は、早寝早起きをするなど、規則正しい生活をしている。



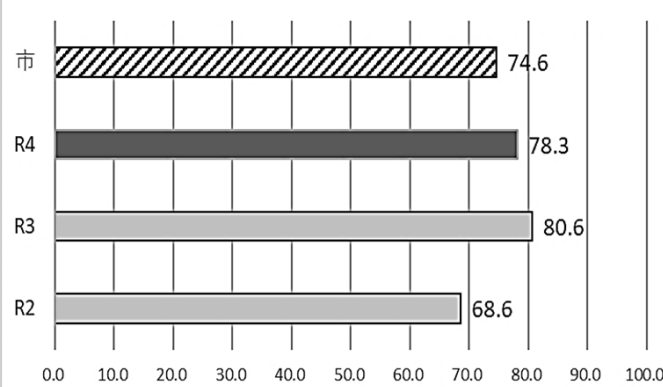
※ 市がないグラフは、学校独自の質問に対するグラフです。

※ R3、R2がないグラフは、令和4年度（本年度）に新たに追加された質問です。

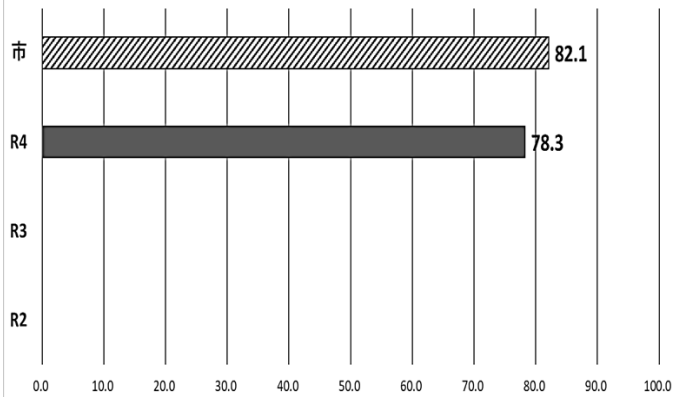
児2 私は、朝食を毎日食べている。



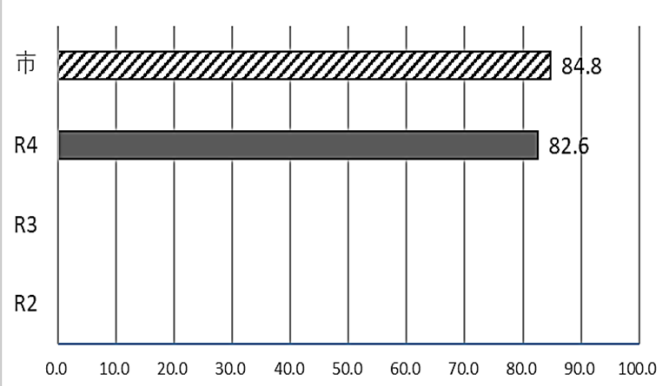
児3 私は、食事のとき、好き嫌いをなく食べている。



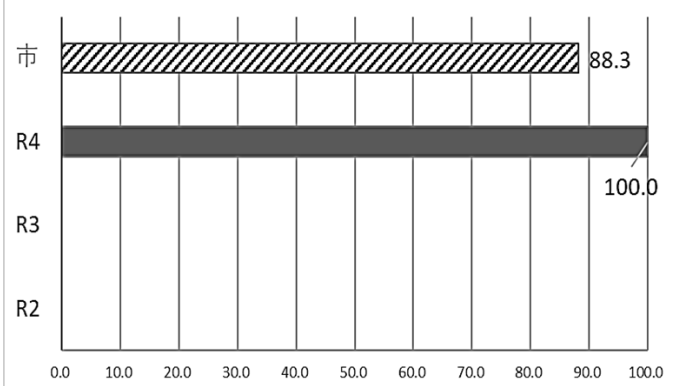
児4 私は、どんなことでも、あきらめずに最後までやろうとしている。



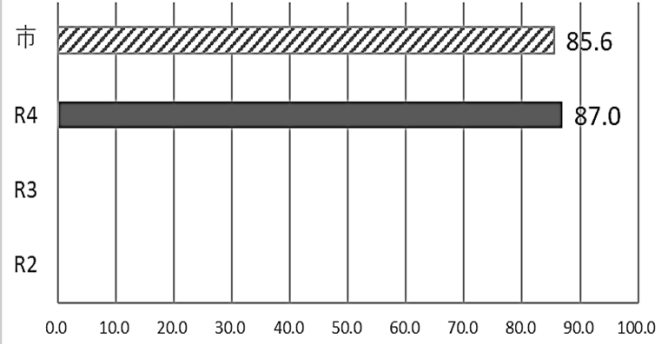
児5 私には、良いところがある。



児6 私は、協力して取り組むことがうれしい。

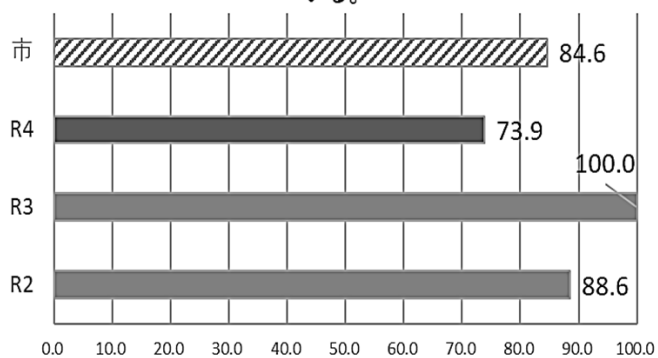


児7 私は、自分のことだけでなく、相手のことも考えて、行動するようにしている。

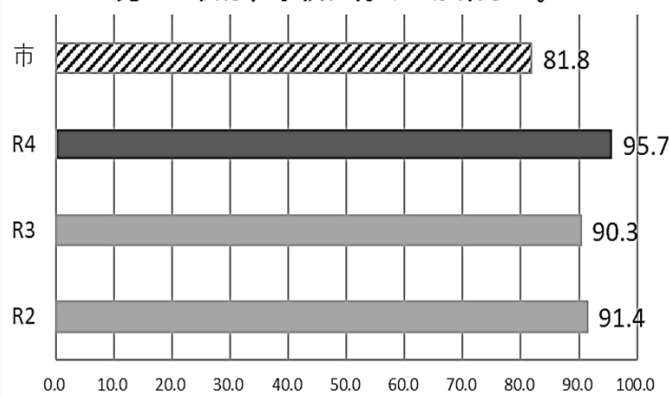


令和4年度 岡山市教育に関する総合調査アンケート集計結果～児童～

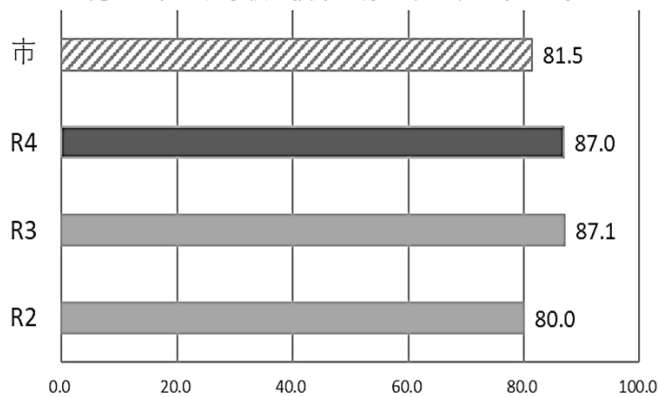
児8 私は、人が困っているときに、進んで助けている。



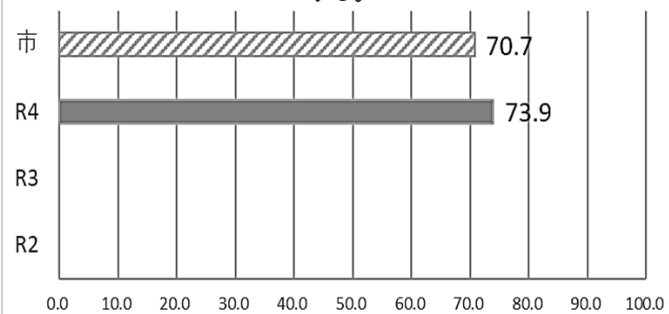
児9 私は、学校に行くのが楽しい。



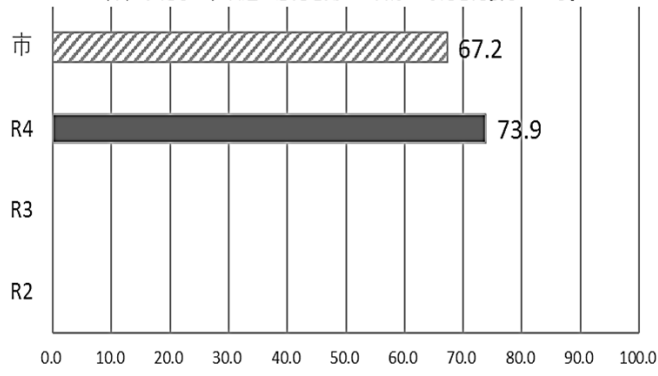
児10 私は、学校の授業は分かりやすく楽しい。



児11 私は、コンピュータなどのICTを使うと、勉強が分かりやすくなったり、発表がしやすくなったりする。

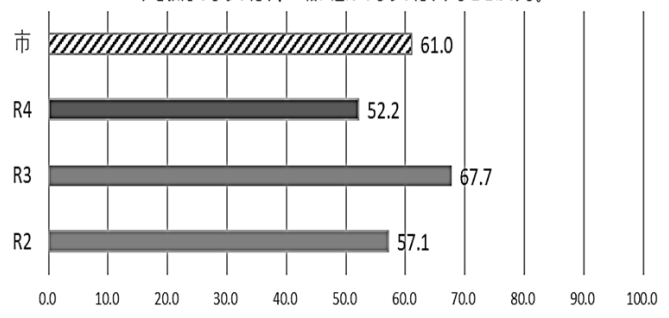


児12 私は、情報を収集し、考えをまとめて発表している。
(下) わたしは、友達の見聞を聞いて自分の考えを発表している。

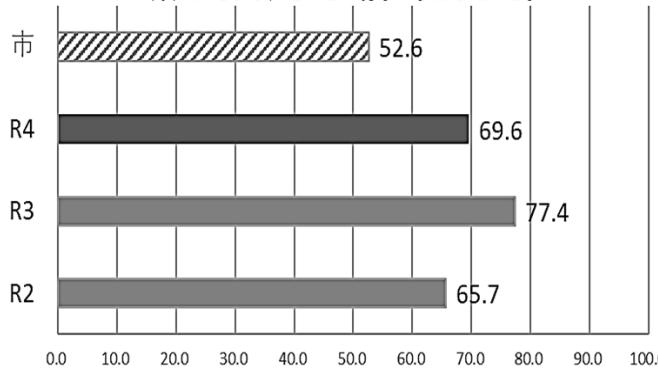


児13 私は、先生や地域の方との関わりの中で、将来の進路や生き方について、考えることがある。

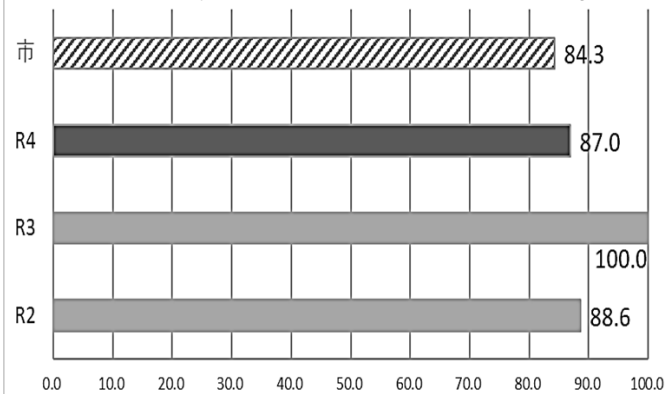
(下) わたしは、地いきの大人(学校やじゅくの先生はのぞきます。)に勉強やスポーツを教えてもらったり、一緒に遊んでもらったりすることがある。



児14 私は、地域の行事に役割をもって参加している。
(下) わたしは、地いきの行事に参加している。

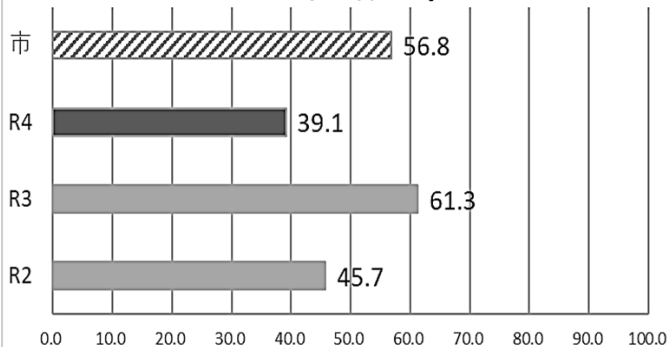


児15 私は、地域の人に進んであいさつをしている。

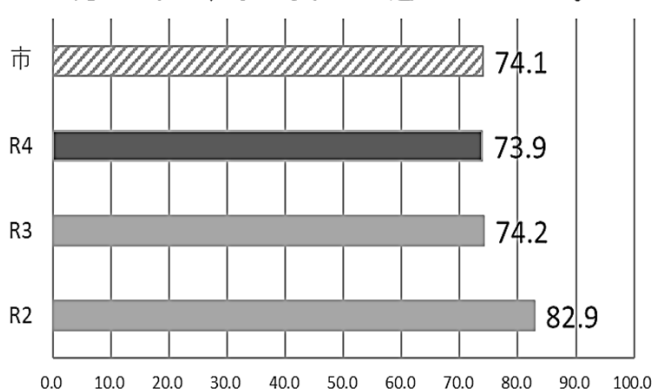


令和4年度 岡山市教育に関する総合調査アンケート集計結果～児童～

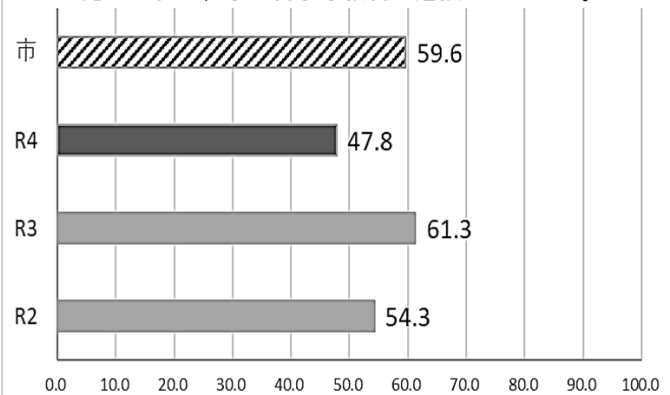
児16 私は、外国の人に話しかけられたら、進んでそれに答える。



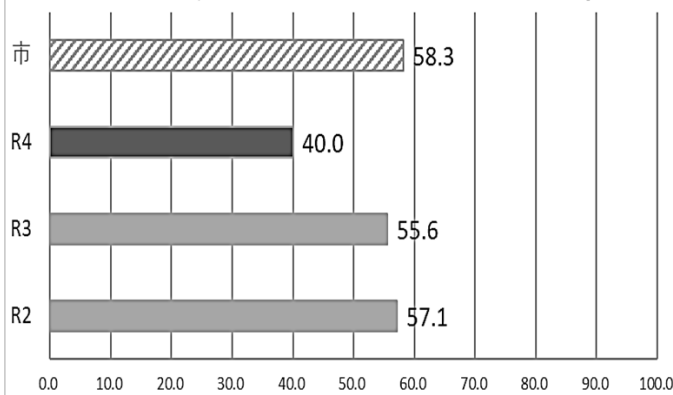
児17 私は、家の手伝いを進んでしている。



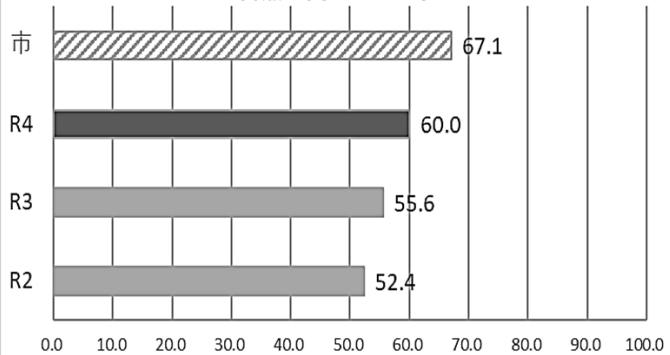
児18 私は、家で苦手な教科の勉強をしている。



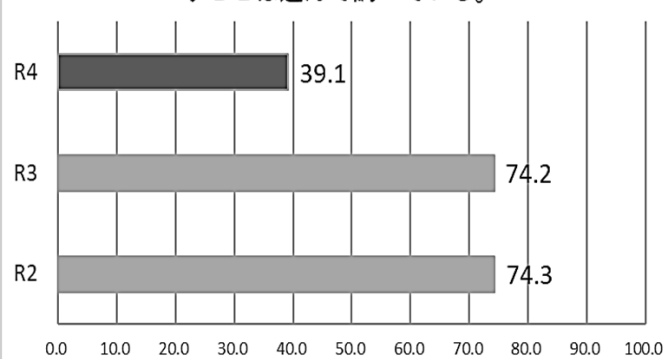
児19 私は、家で自分で計画を立てて勉強している。



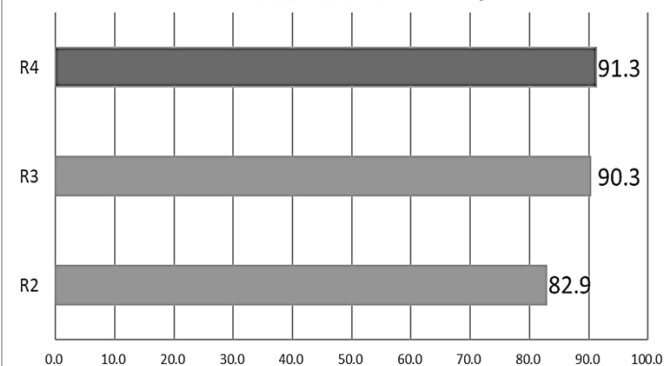
児20 私は、今住んでいる地域や、岡山市の歴史・自然に関心がある。



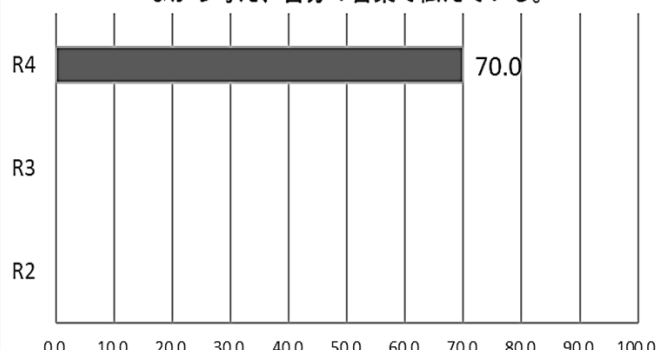
児21 私は、不思議だな、どうしてだろうと思うことは進んで調べている。



児22 私は、運動会などの行事で、自分の目標（めあて）をもって自分から取り組んでいる。

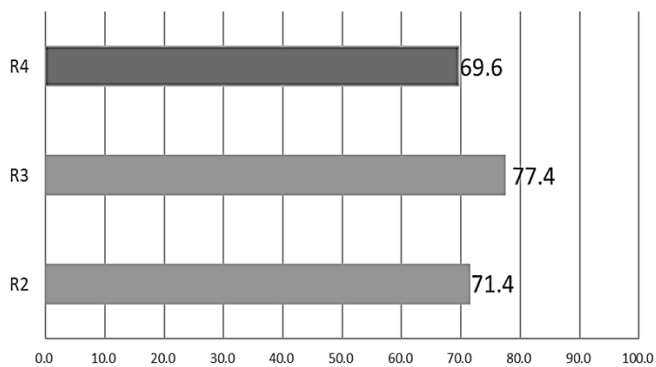


児23 私は、友達のことを聞いて、自分の考えと比べながら考え、自分の言葉で伝えている。

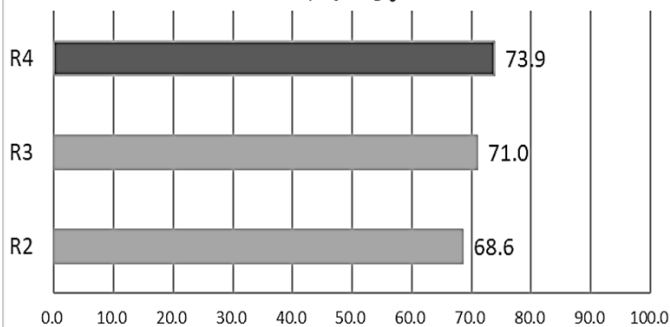


令和4年度 岡山市教育に関する総合調査アンケート集計結果～児童～

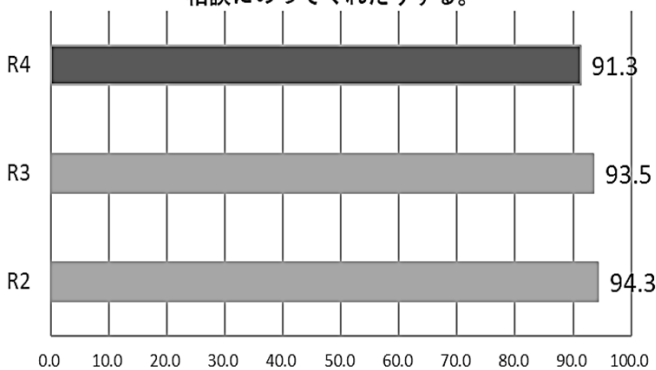
児24 私は、学校や家で、進んで読書をしている。



児25 私は、テレビや動画を見たり、ゲームやメールをしたりするのが、長時間にならないように気をつけている。

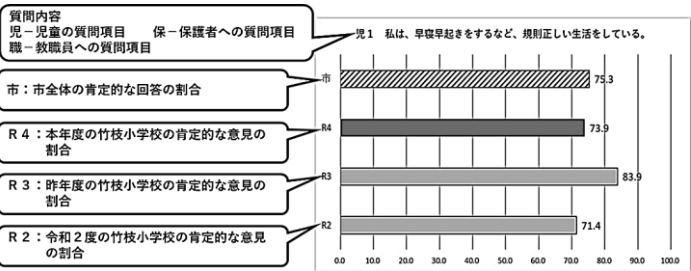


児26 先生は、困ったときに話を聞いてくれたり、相談にのってくれたりする。

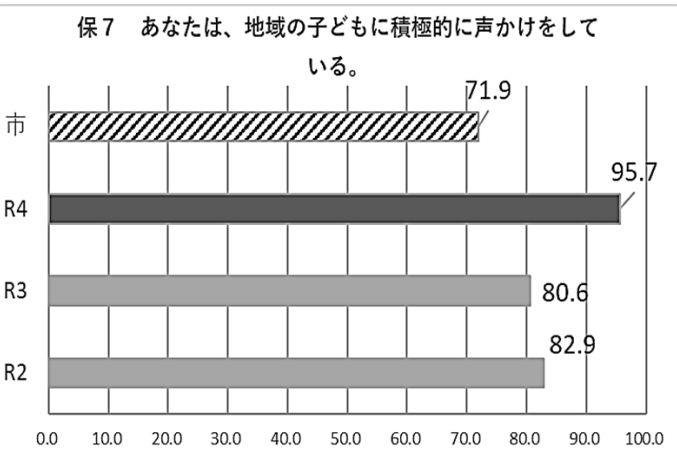
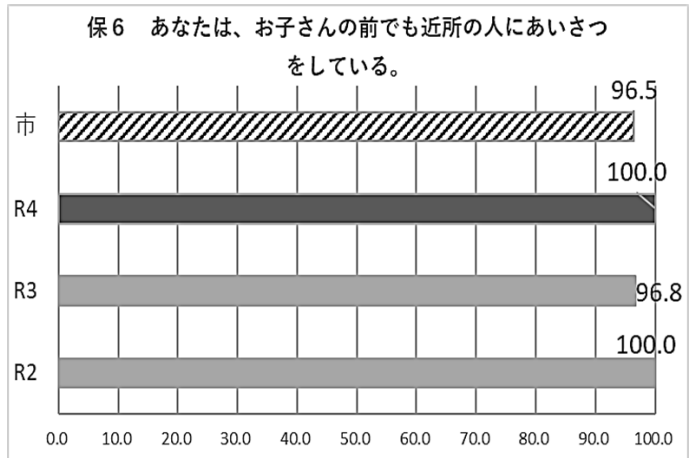
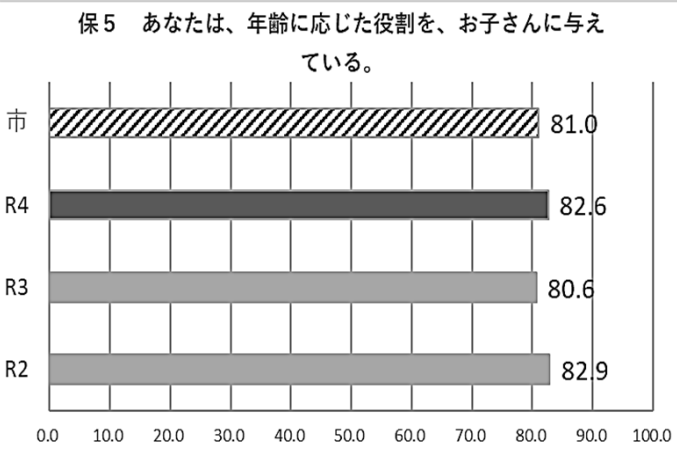
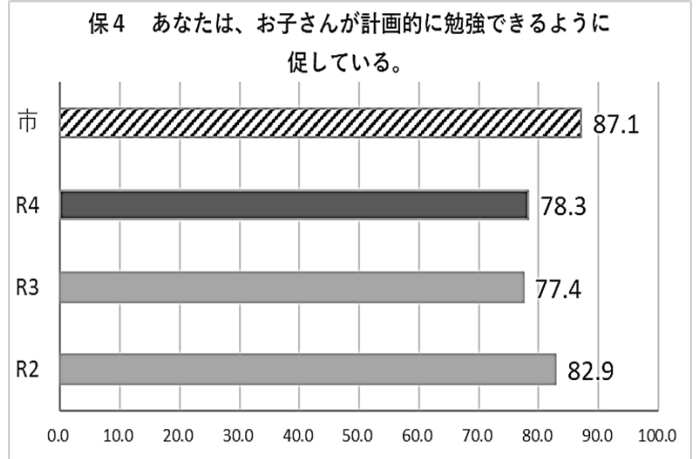
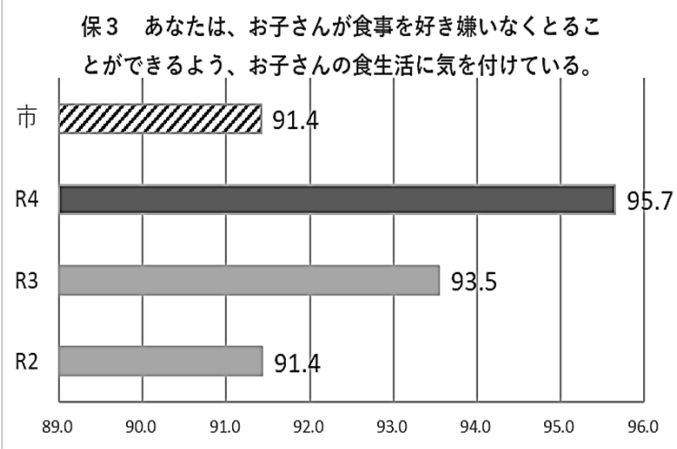
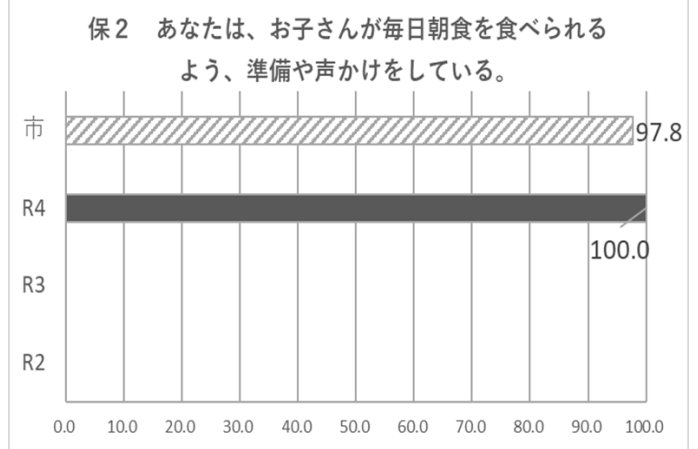
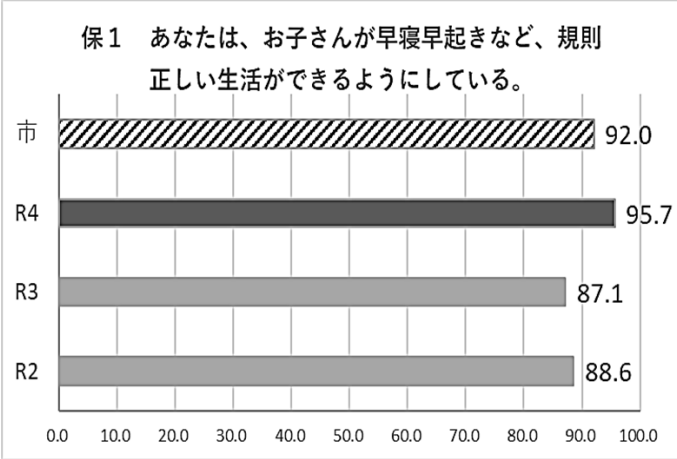


令和4年度 岡山市教育に関する総合調査アンケート集計結果～保護者～

【グラフの見方】

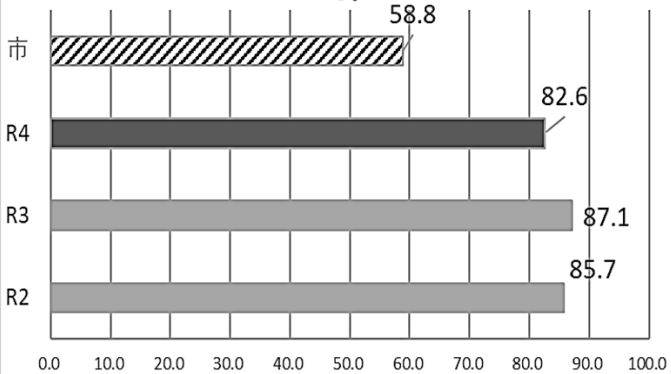


※ 市がないグラフは、学校独自の質問に対するグラフです。
 ※ R3、R2がないグラフは、令和4年度（本年度）に新たに加わった質問です。

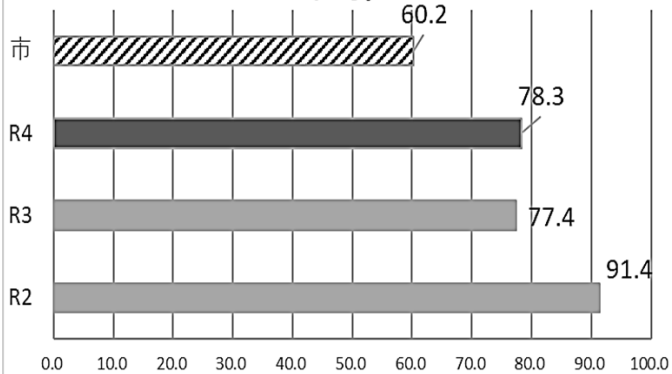


令和4年度 岡山市教育に関する総合調査アンケート集計結果～保護者～

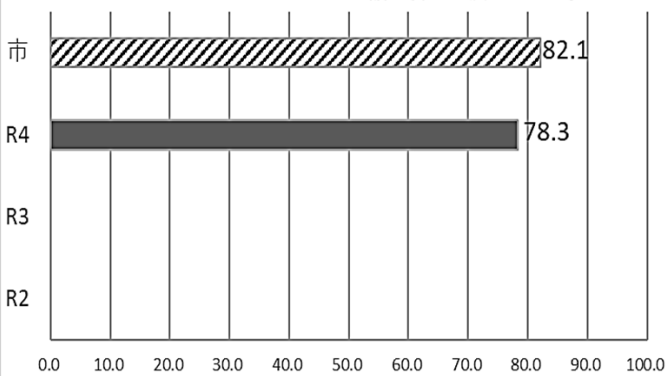
保8 あなたは、お子さんと一緒に地域行事に参加している。



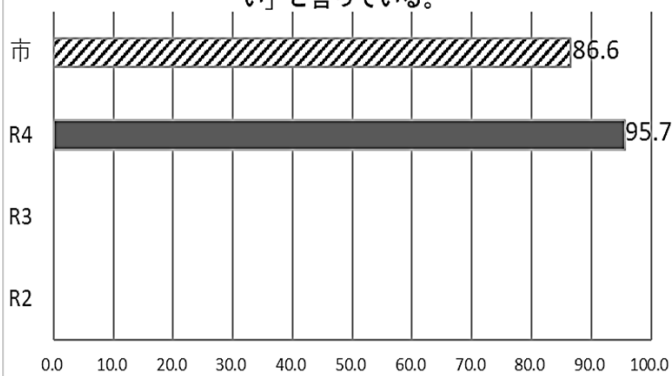
保9 あなたは、お子さんを様々な体験活動に参加させている。



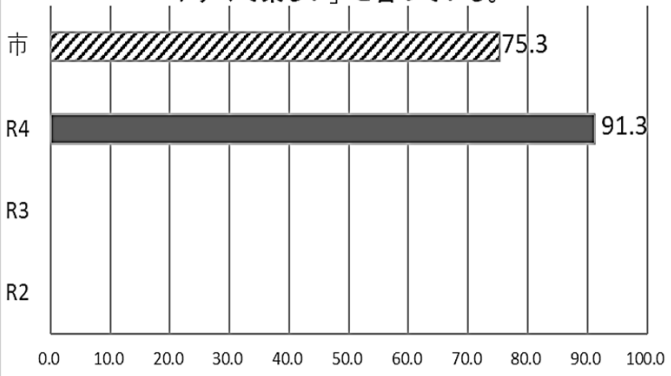
保10 あなたの家庭では、テレビを見たりゲームをしたりするときのルールをお子さんと話し合っている。



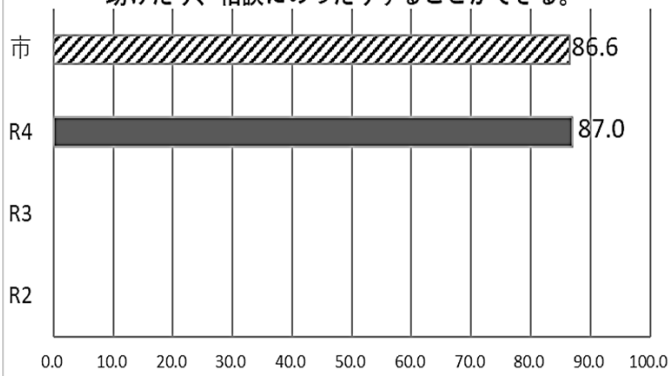
保11 あなたのお子さんは、「学校に行くのが楽しい」と言っている。



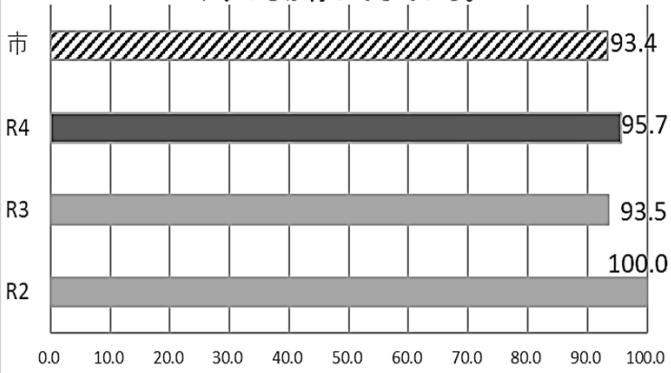
保12 あなたのお子さんは、「学校の授業は分かりやすく楽しい」と言っている。



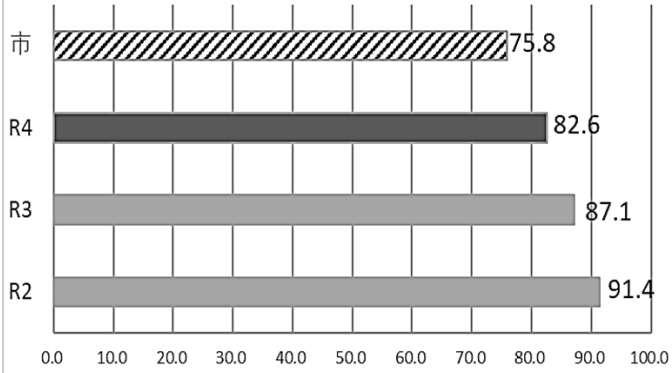
保13 あなたのお子さんは、人が困っているときに助けたり、相談にのったりすることができる。



保14 あなたのお子さんは、子育てを通して、思いやりの心が育ってきている。

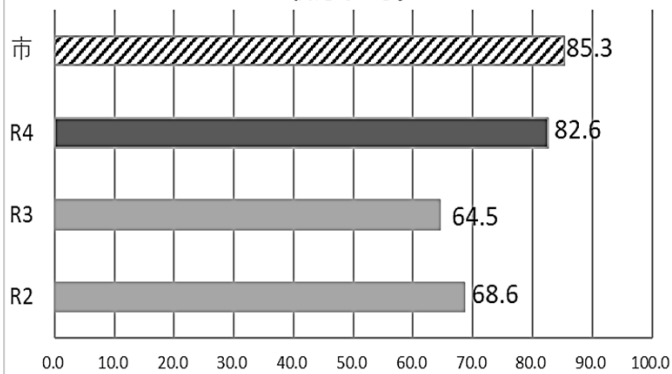


保15 あなたのお子さんは、郷土（住んでいる地域や岡山市）を愛する心が育ってきている。

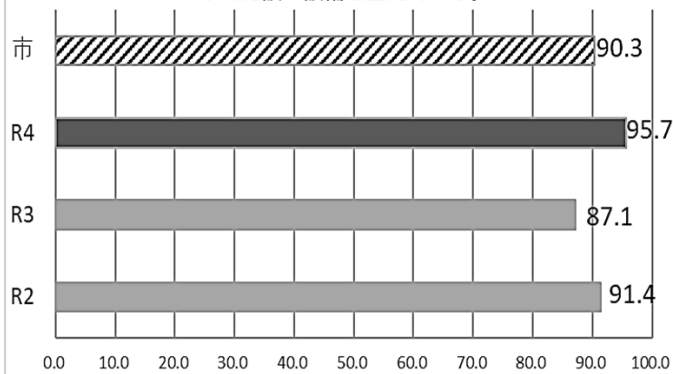


令和4年度 岡山市教育に関する総合調査アンケート集計結果～保護者～

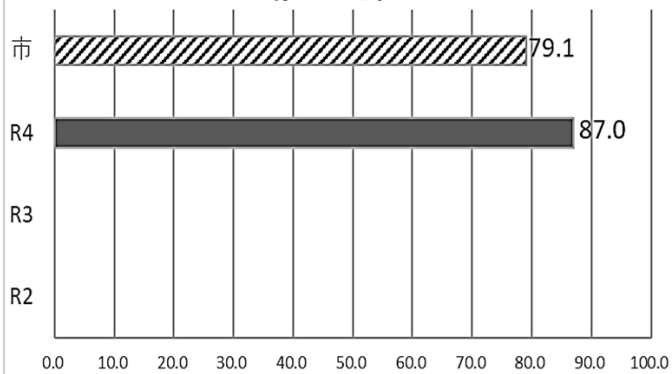
保16 学校は、教育活動の様子や情報をよく分かるように伝えている。



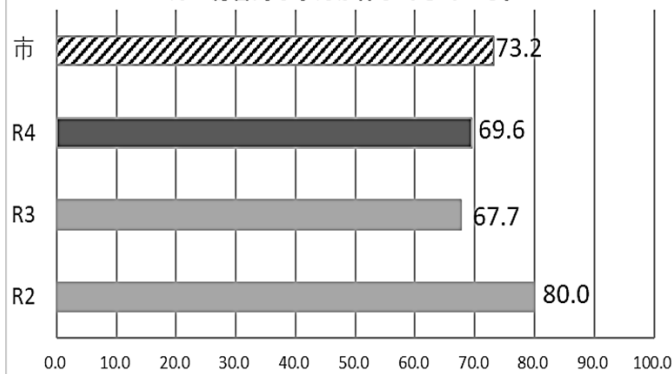
保17 学校は、学びやすい環境づくりや安全などに配慮して施設・設備を整えている。



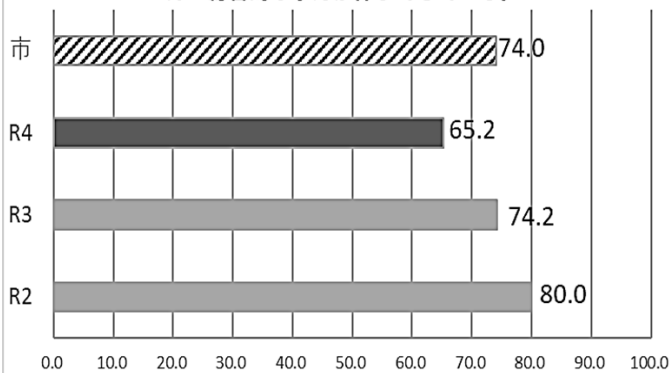
保18 学校は、ICTを活用した教育活動を積極的に行っている。



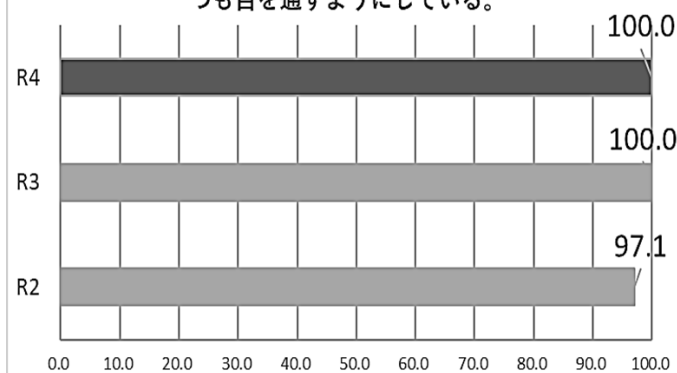
保19 学校は、学校内外の人材を活用しており、お子さんの総合的な学力が伸びてきている。



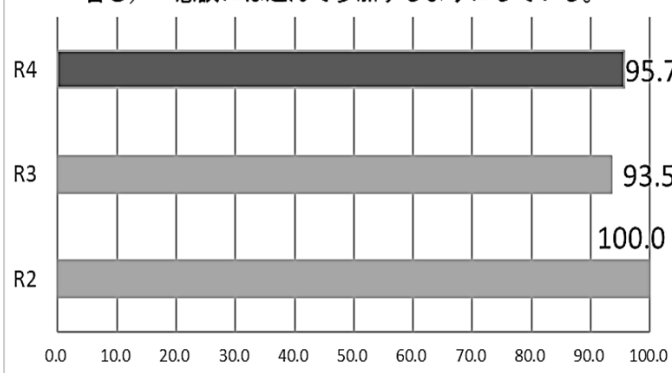
保20 学校や地域が行う様々な体験活動により、お子さんの総合的な学力が伸びてきている。



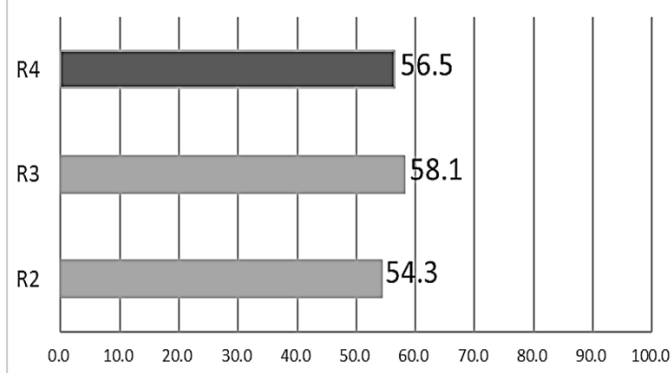
保21 あなたは、学校だよりや学級通信などにはいつも目を通すようにしている。



保22 あなたは、授業参観（運動会、音楽発表会を含む）・懇談には進んで参加するようにしている。

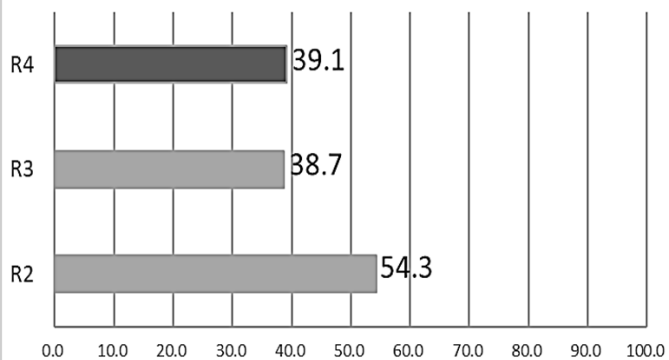


保23 あなたは、教育についての新聞・雑誌の記事に目を通したりテレビ番組を見たりするようにしている。

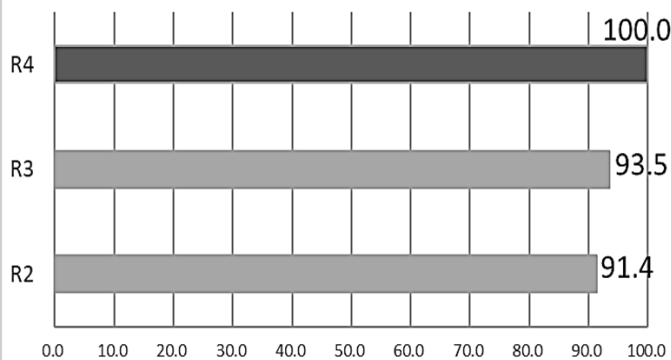


令和4年度 岡山市教育に関する総合調査アンケート集計結果～保護者～

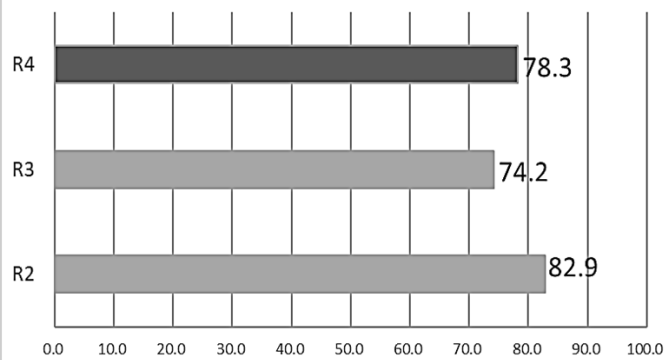
保24 家庭で子どもと一緒に読書の時間をつくるようにしている。



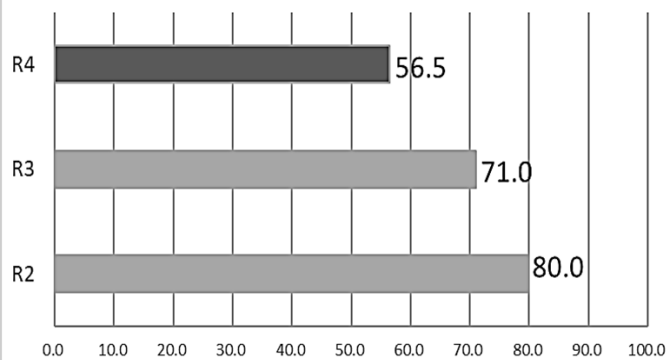
保25 あなたのお子さんは、充実した楽しい学校生活を送っている。



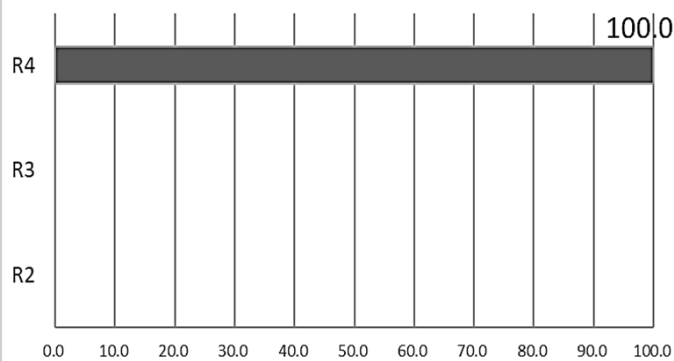
保26 あなたのお子さんは、学習を通して、自分の考えをもったり、的確に発表したり、書いたりするようになっている。



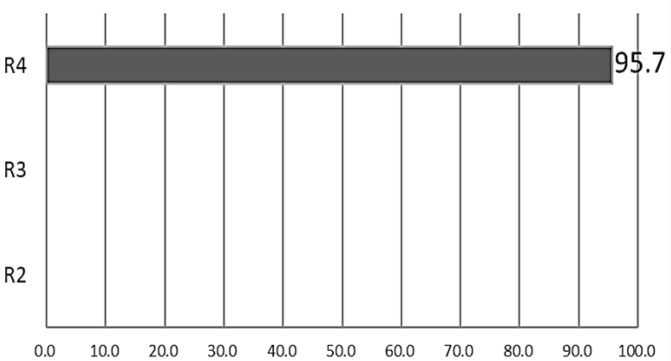
保27 あなたのお子さんは、日頃不思議に思ったり疑問に思ったりしたことを進んで調べようとしている。



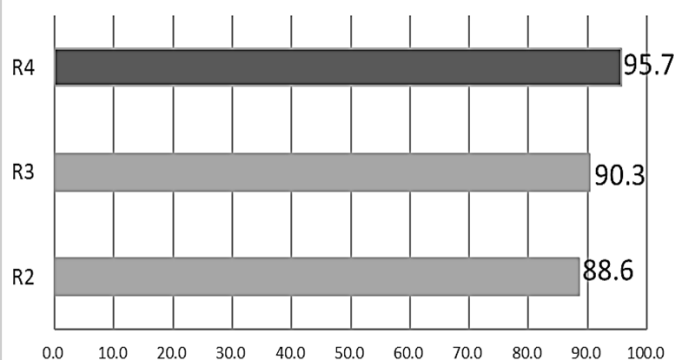
保28 あなたのお子さんは、学校行事（運動会・発表会など）のとき、目標（めあて）をもって取り組んでいる。



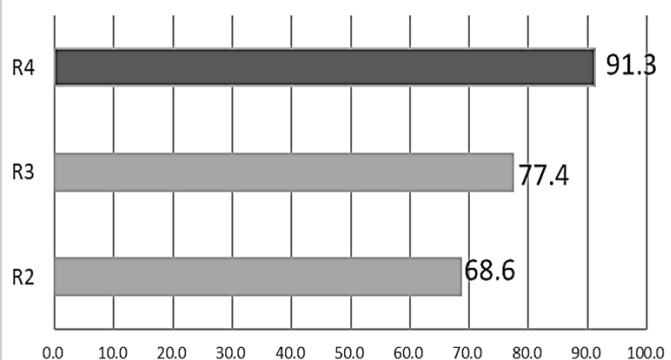
保29 あなたのお子さんは、学校の様々なことで、友達と学び合っている。



保30 学校生活の様々な体験を通して、子どもに思いやりの心や友達と協力する心が育ってきている。



保31 学校は、わかりやすい授業づくりや学習指導の工夫をして、子どもの学力を伸ばそうと努めている。



令和4年度 岡山市教育に関する総合調査アンケート集計結果～保護者～

保32 学校は、子どもたちの悩みや相談に丁寧に対応している。

